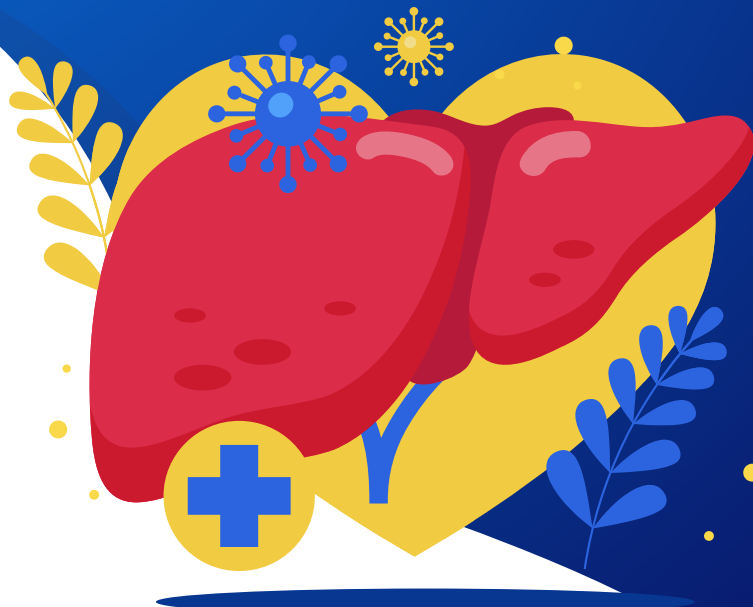


Що таке гепатит А?

Гепатит А – це інфекційне захворювання печінки, яке спричиняється вірусом гепатиту А (HAV). Захворювання за ступенем тяжкості варіює від легкого захворювання, що триває 1-2 тижні, до тяжкого, що призводить до інвалідизації, що триває кілька місяців.

Інфекція гепатиту А не викликає хронічного захворювання печінки і рідко призводить до летального результату. Однак це може спричинити гостру печінкову недостатність, яка часто є летальною.



Чи є гепатит А професійною проблемою?



Зазвичай гепатит А не є професійним захворюванням. Але недотримання правил особистої гігієни може призвести до інфікування під час виконання трудових обов'язків працівниками, які контактують із зараженою їжею, водою, тваринами і людьми.

Зокрема, працівники харчової промисловості можуть опинитися під загрозою інфікування, якщо вони контактуватимуть із зараженою їжею чи водою. Працівники з активним вірусним гепатитом А не повинні готувати їжу для інших.

Медичні працівники не вважаються групою підвищеного ризику для інфікування гепатитом А, якщо вони дотримуються стандартних процедур інфекційного контролю.

Як можна запобігти гепатиту А на робочому місці?

Профілактика гепатиту А на робочому місці базується на належній гігієні та санітарії. Поширення гепатиту А можна зменшити шляхом:



Наявності достатніх запасів безпечної питної води



Належного очищення або видалення стічних вод



Дотримання правил особистої гігієни, зокрема регулярним миттям рук



Уникнення спільного використання речей, наприклад, рушників

Ретельне миття рук є надзвичайно важливим для запобігання захворюванням. Працівники повинні бути проінформовані про використання, за потреби, відповідного захисного одягу та про його регулярну заміну. Їх також слід поінформувати про необхідність частого миття рук перед їжею, питтям або курінням.

Які симптоми гепатиту А?

Троє з чотирьох інфікованих вірусом гепатиту А мають симптоми. Коли симптоми розвиваються, вони включають лихоманку, втому, втрату апетиту, нудоту, біль у животі, темну сечу та пожовтіння шкіри та очних яблук (жовтяниця). У дорослих ознаки та симптоми проявляються частіше, ніж у дітей.

Інфіковані особи можуть поширювати вірус за 2 тижні до появи симптомів і до 2 тижнів після закінчення симптомів. Однак інфікована людина, яка не має симптомів, все одно може поширювати вірус.



Скільки часу потрібно для розвитку гепатиту А?



Інкубаційний період (час між першим контактом з вірусом і початком захворювання) гепатиту А становить від 15 до 50 днів, але найчастіше близько 28 днів. Тривалість інкубаційного періоду залежить від кількості вірусу, який потрапляє до організму людини. Чим більша доза вірусу, тим коротшим є інкубаційний період.

Чи може інфікований працівник продовжувати працювати?

Ні. Лише лікар може підтвердити діагноз гепатиту А і надати рекомендації щодо лікування.

На сьогоднішній день також існує вакцина, яка може надати додатковий захист від гепатиту А.

Необхідно звернутися до лікаря та оформити листок тимчасової непрацездатності.

Варто пам'ятати, що розмір допомоги по тимчасовій непрацездатності залежить від страхового стажу працівника, тобто від тривалості часу, упродовж якого працівник працював на підставі трудового договору і за нього сплачувався соціальний внесок.



Хто в зоні ризику?

За умови недотримання правил особистої гігієни, найбільш ризикують працівники, які контактують із можливим джерелом інфекції, зокрема це:

- Працівники, зайняті доглядом за дітьми, особливо за маленькими
- Медичні працівники, особливо в педіатричних та інфекційних відділеннях, відділеннях невідкладної допомоги та відділеннях інтенсивної терапії
- Працівники екстрених служб – швидкої допомоги, пожежної команди та поліції
- Працівники, які забезпечують догляд (у тому числі вдома, стаціонарний, денний)
- Працівники пенітенціарної служби
- Працівники водоканалізаційного господарства
- Сантехніки
- Прибиральники



Чи підлягає розслідуванню як гостре професійне захворювання інфікування вірусним гепатитом А?

До професійних захворювань належать захворювання, які виникли внаслідок професійної діяльності працюючого та зумовлені впливом на нього шкідливих речовин, певних видів робіт та інших факторів (хімічних, біологічних, фізичних тощо), пов'язаних з роботою.

Вважаються професійними захворюваннями інфікування працівників, які виконують роботи в медичних закладах (інфекційних, донорських пунктах тощо), вірусними гепатитами, що викликані дією таких біологічних факторів, як контакт з інфекційними хворими, інфікованими матеріалами чи переносниками захворювань.

Таким чином, випадки інфікування медичних працівників на вірусні гепатити під час виконання ними своїх посадових (трудових) обов'язків в закладах охорони здоров'я підлягають розслідуванню як гострі професійні захворювання.



Пам'ятайте, що у разі підозри появи симптомів інфекції необхідно звернутися до сімейного лікаря для отримання консультації, призначення досліджень та своєчасного лікування.